

GAIL'S COMPANY  
adviesbureau voor interculturele communicatie

## Cross Culturele Communicatie

Hengelo 8 & 9 juni 2022

1

---

---

---

---

---

---

---

---

GAIL'S COMPANY  
adviesbureau voor interculturele communicatie

2

---

---

---

---

---

---

---

---

GAIL'S COMPANY  
adviesbureau voor interculturele communicatie

Cultuur is aangeleerd en dus niet aangeboren

Mentale programmering

Specifiek voor een individu

Specifiek voor een groep, organisatie, beroep of familie

Universeel

Aangeboren & aangeleerd

Aangeleerd

Aangeboren

3

---

---

---

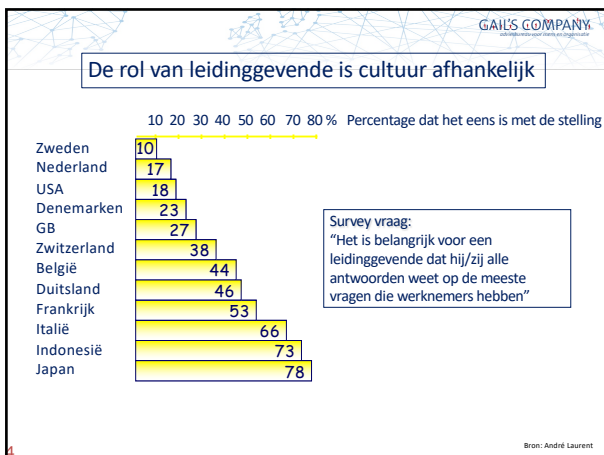
---

---

---

---

---



4

---

---

---

---

---

---

---

---

GAILS COMPANYY  
adviesbureau voor internationale organisatie

### Culturele bril

Over Amerikanen zeggen.....



**Mexicanen dat ze ...**

- altijd gehaast zijn,
- serius zijn,
- gereserveerd zijn,
- voorzichtig zijn,
- beheerst zijn,
- en methodisch zijn ...



**Japanners dat ze ...**

- relaxed zijn,
- vriendelijk zijn,
- spontaan zijn,
- roekeloos zijn,
- emotioneel zijn
- en impulsief zijn ...

5

---

---

---

---

---

---

---

---

GAILS COMPANYY  
adviesbureau voor internationale organisatie

### Uitdagingen die benoemd worden door senior executives als ze over verschillende landen heen leiding moeten geven:

Changing individual behaviour	69 %
Cultural differences	65 %
Business practice differences	52 %
Headquarters too remote	44 %
Labour law differences	41 %
Accounting and tax differences	36 %

6

---

---

---

---

---

---

---

---

GAILS COMPANY  
adviesbureau voor internationale organisatie

*"Wij zien de dingen niet zoals ze zijn maar zoals wij zijn"*  
Anais Nin

*"We don't know who discovered the sea, but we are sure it wasn't a fish!"*  
Arab proverb



Interculturele ontmoetingen

Ethnocentrisch oordeel  
Cultuur shock  
Stereotypering  
Kenniss overdracht is cultureel bepaald

7

---

---

---

---

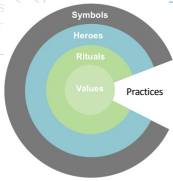
---

---

---

---

GAILS COMPANY  
adviesbureau voor internationale organisatie



Normen & waarden zijn omgansvormen en principes die sterk emotioneel geladen zijn en volgens welke men publiekelijk en in sociaal verband handelt.  
Ze worden meestal uitgedrukt als tegengestelden:


- Goed - slecht
- Schoon/proper - vuil
- Juist - verkeerd
- Moreel - immoreel
- Rationeel - irrationeel
- Gezond - ongezond

Symbolen, Rituelen, Helden

Normen & Waarden

Eigen cultuur wordt als **normaal en goed** ervaren

Vreemde culturen worden als **abnormaal en slecht** ervaren



8

---

---

---

---

---

---

---

---

GAILS COMPANY  
adviesbureau voor internationale organisatie

Het model van de 6 dimensies van Prof. G. Hofstede

15 jaar onderzoek door Professor Geert Hofstede  
IBM Surveys van 1967 tot 1973,  
116.000 questionnaires,  
72 landen,  
20 talen  
→ data uit West Europa, America's en Australië  
→ **4 dimensies**

Chinese Value Survey 1979 door Michael Harris Bond  
22 extra landen  
→ data uit Azië  
→ **5de dimensie**

Ongoing research door 'IRIC' en aanverwante organisaties  
Integratie van het werk van Professor Minkov  
→ data uit Oost Europa en Afrika (2010)  
→ **6de dimensie**





9

---

---

---

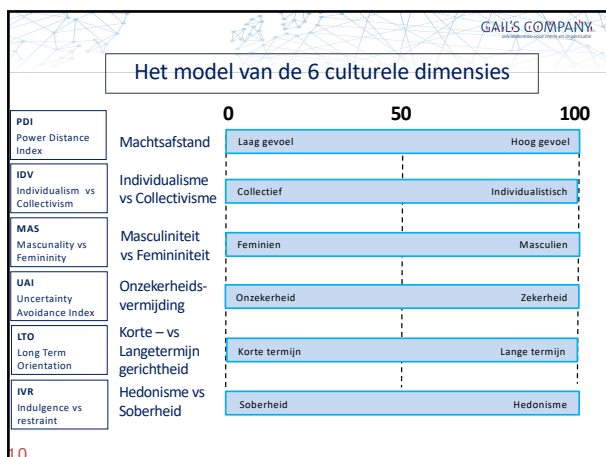
---

---

---

---

---



10

---

---

---

---

---

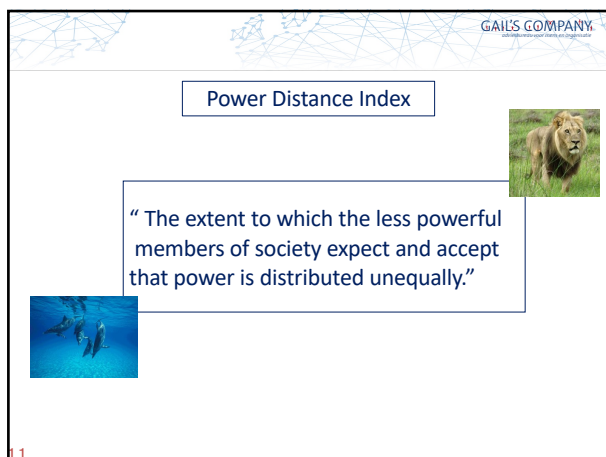
---

---

---

---

---



11

---

---

---

---

---

---

---

---

---

---



12

---

---

---

---

---

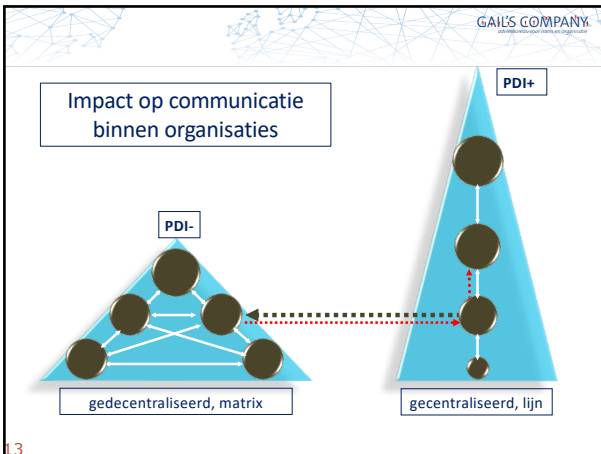
---

---

---

---

---



13

---

---

---

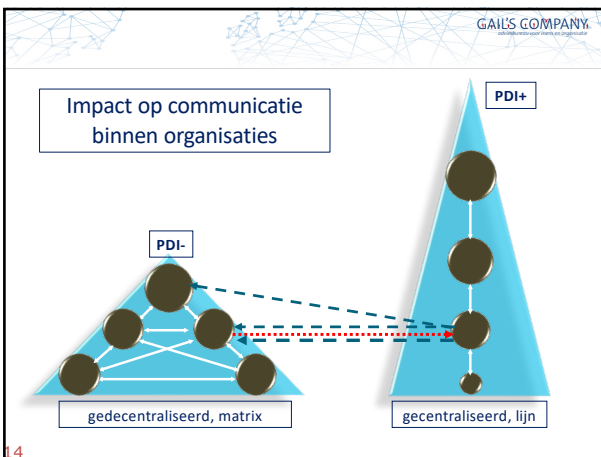
---

---

---

---

---



14

---

---

---

---

---

---

---

---



15

---

---

---

---

---

---

---

---

GAIL'S COMPANY  
adviesbureau voor kleine en middelgrote bedrijven

### Individualism vs Collectivism

“ Individualism: people look after themselves and their immediate family only.  
Collectivism: people belong to in-groups (families, clans or organizations) who look after them in exchange for loyalty.”





1.6

---

---

---

---

---

---

---

---

---

---

16

GAIL'S COMPANY  
adviesbureau voor kleine en middelgrote bedrijven

### IDV: collectivisme versus Individualisme

Indirect
Communicatie
Direct

0 col
37 46 50
72 78 80
ind 100







- Familie wordt gezien in de ruimste zin van het woord
- Opinie van de groep is belangrijk
- Harmonie van de groep gaat boven conflicten van individuen
- Kinderen zwijgen tenzij de groep het toelaat
- Relaties zijn gebaseerd op basis van moraal (ik zorg voor jou in ruil voor loyaliteit)
- Sterke teams bouwen is gemakkelijk
- Schaamtegevoel bij het maken van een fout

- Familie heeft een nucleaire vorm (kinderen, ouders, zussen en broers)
- Persoonlijke opinies zijn belangrijk
- Conflicten tussen individuen zijn altijd latent aanwezig
- Kinderen leren zich te uiten en nemen initiatief
- Relaties zijn gebaseerd op basis van contracten (ik betaal jou in ruil voor prestatie)
- Sterke teams bouwen is lastig
- Schuldgevoel bij het maken van een fout

1.7

---

---

---

---

---

---

---

---

---


---

17

GAIL'S COMPANY  
adviesbureau voor kleine en middelgrote bedrijven

### Face

REPUTATION



CONNECTIONS

Total sum of one's social ego

Obligation to your in-group

Losing face = Losing the connection in your in-group

Causing someone to lose face can damage his/her effectiveness and your business relationships

1.8

---

---

---

---

---

---

---

---

---

---

18

GAIL'S COMPANY  
adviesbureau voor mens en organisatie

Wat is het gevolg van de interactie tussen individualisten en collectivisten?

19

---

---

---

---

---

---

---

---

GAIL'S COMPANY  
adviesbureau voor mens en organisatie

Wanneer 2 individualisten met elkaar omgaan ....

20

---

---

---

---

---

---

---

---

GAIL'S COMPANY  
adviesbureau voor mens en organisatie

Wanneer 2 collectivisten met elkaar omgaan....

21

---

---

---

---

---

---

---

---

GAIL'S COMPANY  
ambassade voor mens en organisatie

Wanneer een collectivist en een individualist met elkaar omgaan....

22

---

---

---

---

---

---

---

---

22

GAIL'S COMPANY  
ambassade voor mens en organisatie

About the Fukushima Nuclear Meltdown (March 11<sup>th</sup> 2011).....

Skilled Veterans Corps was founded by Yasuteru Yamada, a 72-year-old retired engineer who believes that it is the older segment of society that should expose itself to potentially deadly radiation, thereby protecting younger Japanese from long-term health risks.

"Even if I were exposed to radiation, cancer could take 20 or 30 years or longer to develop," Yamada told the BBC.  
"I am 72 and on average I probably have 13 to 15 years left to live."

23

---

---

---

---

---

---

---

---

23

GAIL'S COMPANY  
ambassade voor mens en organisatie

Masculinity vs Femininity

" Masculinity: the dominant values in society are achievement and success.  
Femininity: the dominant values in society are caring for others and quality of life."

24

---

---

---

---

---

---

---

---

24



**MAS: feminien versus masculien**

GAIL'S COMPANY

Dialogo   Communicatie   Besluiten

0 fem 14 43 45 50 53 60 mas 100

- De gemiddelde student is belangrijk
- Kinderen onderschatten en overwaarden hun prestaties (ego-vervlakking)
- Conflicten worden vermeden
- Werken voor te leven
- Focus op incentives: vrije tijd en flexibiliteit
- Managementstijl is meer intuïtief en consensus gedreven
- Onderschatting en overwaarding van prestaties (ego-effacement)

- De elite studenten zijn belangrijk
- Kinderen overschatten en overwaarden hun prestaties (ego-boosting)
- Conflict is een manier om te weten wie de beste is
- Leven om te werken
- Focus op incentives: geld, status en privileges
- Managementstijl is meer decisief en agressief
- Overschatting en overwaarding van prestaties (ego-boosting)

25

25

---

---

---

---

---

---

---

---

**Project management**

GAIL'S COMPANY

MAS- proposal MAS+

consensus besluitvormingsproces besluit

succesvolle implementatie

Dit is niet alleen MAS afhankelijk!

26

26

---

---

---

---

---

---

---

---

**Uncertainty Avoidance Index**

GAIL'S COMPANY

“The extent to which people feel threatened by ambiguous situations and have created beliefs and institutions that try to avoid these”

27

27

---

---

---

---

---

---

---

---

UAI: gevoel voor zekerheid

GAIL'S COMPANY

-lievend Risico -avers

0 laag 50 53 68 85 93 97 hoog



- Mensen zeggen dat ze gelukkiger zijn
- Minder verbruik van medicijnen per hoofd van de bevolking
- Studenten aanvaarden discussies en antwoorden met open einden
- Leraren kunnen zeggen: "Ik weet het niet"
- Voorkeur voor generalisten
- Minder noodzaak voor planning en structuur
- Minder informatie nodig om een besluit of risico te nemen
- Minder focus op kwaliteit van eten en drinken
- Eten is meer een functie

- Mensen zeggen dat ze ongelukkiger zijn
- Meer verbruik van medicijnen per hoofd van de bevolking
- Studenten hebben structuur en duidelijke antwoorden nodig
- Leraren moeten het altijd weten
- Voorkeur voor specialisten
- Meer noodzaak voor planning en structuur
- Veel informatie nodig om een besluit te nemen en risico's af te wegen
- Meer focus op kwaliteit van eten en drinken
- Kwaliteitskeuken

28

---

---

---

---


---

---

---

---

GAIL'S COMPANY



Zahnreihe fordern: mindestens 2 x täglich Zahne putzen. Unsere Empfehlung für Ihre Zahngesundheit: morgens aronal abends elmex

aronal

elmex

n bieten wirksamen Schutz

29

---

---

---

---

---

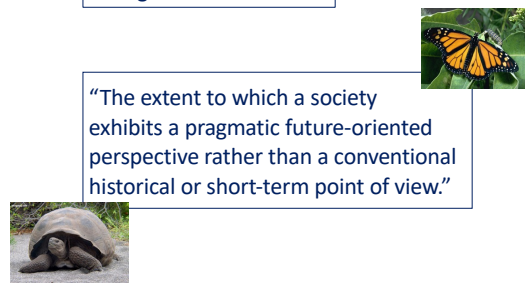
---

---

---

GAIL'S COMPANY

Long Term Orientation



"The extent to which a society exhibits a pragmatic future-oriented perspective rather than a conventional historical or short-term point of view."

30

---

---

---

---

---

---

---

---

LTO: Korte vs Lange termijn gerichtheid

GAIL'S COMPANY

Korte termijn      Planning      Lange termijn

0 kort 14 46 50 67 82 lang 100

- Absolute waarheid telt
- Normatief
- Korte termijn denken en handelen
- Zorg om stabiliteit
- Snelle resultaten verwacht
- Heden uitgeven
- Persoonlijke loyaliteit is afhankelijk van het zaken doen

- Vele waarheden (tijd en context)
- Pragmatisch
- Lange termijn denken en handelen
- Veranderingen worden gemakkelijk geaccepteerd
- Volhoudend
- Sparen en investeren voor later
- Investeren in levenslange persoonlijke netwerken

31

---

---

---

---

---

---

---

---

---

---

Indulgence vs Restraint

GAIL'S COMPANY

“ Indulgent societies have a tendency to allow relatively free gratification and natural human desires related to enjoying life and having fun. Restraint societies remain of the conviction that such gratification needs to be curbed and regulated by strict social norms.”

32

---

---

---

---

---

---

---

---

---

---

IVR: gevoel voor soberheid vs plezier

GAIL'S COMPANY

Gereserveerd      Communicatie      Spontaan

0 soberheid 25 49 50 57 68 plezier 100

- Meer gevallen van cardiovasculaire aandoeningen per capita
- Speeltijd moet verdiend worden en moet constructief zijn
- Meer sociale restricties
- Sterke normen en waarden, meer formaliteit en solidariteit
- Meer politieagenten per capita
- Business is een serieuze zaak
- Focus op problemen
- Een 'hard' gezicht is een teken van ernst
- Speeches zijn onder controle

- Minder gevallen van cardiovasculaire aandoeningen per capita
- Speeltijd is een gegeven recht
- Minder morele discipline
- Afwijkend gedrag wordt meer getolereerd
- Minder politieagenten per capita
- Business kan fun zijn
- Focus op oplossingen
- Expressie van optimisme en geluk door belangrijke mensen
- Vrijheid van spreken

33

---

---

---

---

---

---

---

---

---

---



34

---

---

---

---

---

---

---

---



35

35

---

---

---

---

---

---

---

---



36

36

---

---

---

---

---

---

---

---

# Ouderenzorg & diversiteit in België

CultSens – Almelo - 9 juni 2022





1

---

---

---

---

---

---

---

---

---

---

## Ouderenzorg: structuur en organisatie

**Wallonie**  
3,6 mio  
19% 65+

Frans Gemeenschap

Duitstalige Gemeenschap (80.000 inwoners)

262 gemeenten/ocmw

**Vlaanderen**  
6,5 mio  
21% 65+

Vlaamse Gemeenschap: woonzorgdecreet

- Lokale dienstencentra 271
- Thuiszorg/Gezinszorg
- Centra dagopvang/verzorging 363
- Kortverblijf
- SF/Assistentiewoningen 31.800
- Woonzorgcentra 817 (80.000)

300 gemeenten/ocmw

**Brussel**  
1,2 mio  
13% 65+

Gemeenschappelijke gemeenschapscommissie: ordonnantie GGC

- Burenhulpnetwerken 3
- Dagcentra
- Thuiszorg
- Assistentiewoningen 1.670
- Dagverzorging 10
- Rusthuizen / wzc 137 (15.600)

19 gemeenten/OCMW

Frans Gemeenschap > decreet Cocof

- Thuiszorg
- Dagcentra

2

---

---

---

---

---

---

---

---

---

---

## Visie en ontwikkelingen

- o Vlaanderen:
  - ✓ Verschuiving naar meer thuiszorg (6 bedden / 100 65+)
  - ✓ Van ROB > RVT ; profiel bewoners: latere opname, zware zorgbehoefte, korter verblijfsduur
  - ✓ Post-covid' Oproep 'kleinschalige woonvormen met zorg >> regelgeving en praktijk...
  - ✓ Woon/leefgroepen voor specifieke doelgroepen => ??
  - ✓ Helfbomen:
    - Woonzorgdecreet: collectieve thuiszorg;
    - Diversiteitsbeleid = verplicht werkingsprincipe
    - Inzetten op meer buurtgericht werken; cfr > 100 projecten zorgzame buurten
- o Brussel:
  - ✓ Historiek van residentiële zorg (10 bedden / 100 65+); minder thuiszorg/thuisverpleging
  - ✓ Openbare sector OCMW: relatief veel gewone 'rusthuizen'; lichter zorgprofiel, sociaaleconomisch kwetsbaar
  - ✓ Veel private / commerciële aanbieders, rusthuizen als investering
  - ✓ Toenemende leegstand: meer ouderen >> profiel (toekomstige) ouderen
- o Ouderenpopulatie
 

	Vlaanderen	Brussel
65+	1.345.000 (21%) ↗	158.000 (13%) ↘
65+ migratieachtergrond	6,5% (7% Europa)	36% (4% Europa)
65+ IGO statuut	51.000 (3%)	20.000 (12%)

3

---

---

---

---

---

---

---

---

---

---

## Migratieachtergrond: zoom op Brussel

- o Herkomstdiversiteit
  - ✓ Arbeidsmigratie ('50-'70) specifieke herkomstlanden: Italië, Spanje, Griekenland, Marokko, Turkije...
  - ✓ Europe & internationale instellingen
  - ✓ Europese Unie + uitbreiding naar Oosten (EU 27) : Frankrijk! Polen, Bulgarije, Roemenië)
  - ✓ Congolese gemeenschap (studentenmigratie & asiel)
  - ✓ Asielzoekers (Midden-Oosten, Afrika)
  - ✓ Gezinshereniging op oudere leeftijd
- o Nationaliteit >< herkomst

2019	Niet-Belg nationaliteit	Andere nationaliteit (ouder bij geboorte)	Niet in België geboren
Brussel Totaal	278.933 (35%)	58%	46%
Brussel 65+	20.637 (18%)	57.597 (36%)	61.306 (39%)
Brussel 50 – 64]	30%	60%	

Herkomst EU land: 75% behoudt EU nat.  
Herkomst Niet-EU land: 75% Belgisch nat.

4

---

---

---

---

---

---

---

---

---

---

## Behoeften en beleving

- o 1<sup>de</sup> generatie ouderen
  - ✓ 'stille / onzichtbare generatie';
  - ✓ geen 'voorbeeld-ouder'
  - ✓ Kennis taal > verlies van taal (bv dementie)
  - ✓ Socio-economisch kwetsbaar
  - ✓ Meer / vroeger gezondheidsproblemen
- o Beleving van buurt & zorg

Sterktes / Copingmechanismen	Kwetsbaarheden/drempels
<ul style="list-style-type: none"> <li>✓ Sterk gehecht aan woning &amp; buurt</li> <li>✓ Informele zorg 'we zijn er om elkaar te helpen'</li> <li>✓ Medische zorg, ziekenhuizen</li> <li>✓ Mantelzorg door (schoon)kinderen</li> <li>✓ Besef dat professionele zorg nodig is</li> <li>✓ Informele strategieën (zorgmigratie, 2<sup>de</sup> huwelijk, ...)</li> </ul>	<ul style="list-style-type: none"> <li>✓ slechte woon/leef omstandigheden</li> <li>✓ weinig / moeilijk contacten met buurt</li> <li>✓ weinig vertrouwd met thuis-/ouderenzorg</li> <li>✓ ongerustheid: zullen onze kinderen voor ons zorgen?</li> <li>✓ uitstellen professionele zorg</li> <li>✓ druk op netwerk / schaamte &amp; schuld</li> </ul>

- o Professionele ouderenzorg: geen evidentie, wel een noodzaak
  - ✓ 'Als het niet anders kan': voorkeur voor thuis & mantelzorg, maar professionele zorg zal nodig zijn (dementie!)
  - ✓ Geen referenties; weinig positieve voorbeelden / ervaringen
  - ✓ Kortverblijf en/of dagverzorging makkelijker bespreekbaar

5

---

---

---

---

---

---

---

---

---

---

## Wat met de aanbodzijde ?

- o Bereiken de ouderenvoorzieningen een diversiteit aan ouderen?
  - ✓ Subjectief >< objectief (weinig gegevens / cijfers / onderzoek)
- o Onderbenutting professionele zorg
  - ✓ Mythe: 'De kinderen zorgen wel voor hen'
  - ✓ Mythe van de neutraliteit: 'ze zijn welkom maar ze komen niet'
- o (culturele) diversiteit staat niet (expliciet) in de kijker
- o Blinde vlekken, racisme, overculturalisering, uitgegrotten "anders zijn"
- o Diversiteit personeel > # diversiteit bewoners
  - ✓ Kan troef zijn maar is geen vanzelfsprekendheid
  - ✓ Zorg personeel ≠ ambassadeurs



6

---

---

---

---

---

---

---

---

---

---

### Cultuursensitieve (woon)projecten ouderen

- Brussel
  - Maison Biloba Huis
  - Casaviva
  - Cosmos- Passerstraat Afrikaanse mama'
  - Saphir – woonzorgcentrum
  - ...
- Vlaanderen
  - Limburg: (mijngemeente) Italiaans, Turks
  - Joods wzc Antwerpen
  - ... ?

---

---

---

---

---

---

---

---

7

### Plaats in opleiding & vorming?

---

---

---

---

---

---

---

---

8

### Verschillen met Nederland?

- (geen) samenwerking tussen 'wonen' en 'zorg'  
NL: Wooncorporaties als motor van wooninitiatieven voor ouderen met migratieachtergrond
- Categoriale / doelgroepspecifieke aanpak
- Ondernemerschap en zelforganisatie als actor in projectontwikkeling
- Weinig zelforganisatie ouderen migratieachtergrond
- Financieringsmechanismen
  - ✓ Erkenning + subsidiëring zorg in voorzieningen
- ...

---

---

---

---

---

---

---

---

9

**NOOM**  
Netwerk van Organisaties van Oudere Migranten

**Cultuursensitieve zorg: ontwikkeling en de leidraad als middel.**

---

---

---

---

---

---

---

---

1

**NOOM**  
Netwerk van Organisaties van Oudere Migranten

Netwerk van Organisaties van Oudere Migranten

NOOM lidorganisaties

**MOBiN**  
Marokkaanse Ouderen Bond in Nederland

**Ocan**

**Lize**  
overheidsinstelling Rijksuniversiteit Groningen gemeenschapsgroep

**FOS-TEN**  
Federatie Ouderen Samen 55

**荷蘭松柏聯合總會**  
HOLLANDSE VERENIGING VAN OUDERE WOLVENBERGERS - VERBAND DER OUDEREN

NOOM/2016/jum/lig

---

---

---

---

---

---

---

---

2

**NOOM**  
Netwerk van Organisaties van Oudere Migranten

**Migranten ouderen in Nederland**

- Grote diversiteit:
  - ✓ land van herkomst en reden van migratie
  - ✓ cultuur, religie, opleiding,...
- Bevinden zich op vele terreinen in een achterstandpositie
- Corona heeft veerkracht doen verminderen.

---

---

---

---

---

---

---

---

3





**Migranten worden ouder in Nederland**

- Behoeftte aan cultuurspecifieke voorzieningen groeit:
  - Initiatieven door informele organisaties m.n gericht op ontmoeting (welzijn)
  - Cultuursensitieve thuiszorgorganisaties en verzorgingshuizen doen hun intrede
  - Algemene zorgorganisaties richten speciale units in met specifiek aanbod voor migranten ouderen. Soms uit noodzaak door marktwerking/ verkleuring wijk.
- Wooninitiatieven zoals groepswonen, stippelwonen etc.

---

---

---

---

---

---

---

---

4



**De sfeer in Nederland verandert**

- Essay van Paul Scheffer: Het multiculturele drama, Opkomst van Fortuyn
- Bezuinigingen, decentralisatie treffen migrantengroepen hard.

Interculturalisatie van de zorg raakt op de achtergrond.

---

---

---

---


---

---

---

---

5



**Ondertussen**

- Toename van aantal 55-plussers (400.000) met een migratieachtergrond.
- Verdubbeling in omvang tussen nu en 2035 en verdrievoudiging de komende 25 jaar.
- 3 tot 4 x grotere kans op dementie in vergelijking met autochtone Nederlanders
- Blijvende slechte economische positie leidt tot armoede, eenzaamheid.

---

---

---

---

---

---

---

---

6

**NOOM**  
Netwerk van Organisaties van Oudere Migranten

**Opdracht van Ministerie**

- Het NOOM maakt zich hier al jaren ernstig zorgen over.
- In 2019 krijgt het NOOM van het Ministerie van VWS de opdracht om een Leidraad Cultuurspecifieke Zorg te ontwikkelen.

---

---

---

---

---

---

---

---

7

**NOOM**  
Netwerk van Organisaties van Oudere Migranten

**Wat moet er in de leidraad?**

Input geleverd door ouderen en mantelzorgers:

- Tafelgesprekken in de Marokkaanse moskee via lidorganisatie Mobin
- Online, telefonisch en op huisbezoek: trainen van gespreksleiders die de kernvraag stelden: wat als het thuis niet meer gaat?
- Zelfde vraag aan diverse migranten organisaties.

---

---

---

---

---

---

---

---

8

**NOOM**  
Netwerk van Organisaties van Oudere Migranten

**Het doel**

- Verbetering van de kwaliteit van zorg voor ouderen met een migratieachtergrond.
- Van projectmatig naar structurele aandacht voor passende zorg aan oudere migranten.

De leidraad stimuleert, motiveert en ondersteunt om vanuit cultuursensitief handelen, cultuurspecifieke elementen te integreren in zorg en welzijn.

---

---

---

---

---

---

---

---

9

**NOOM**  
 Netwerk van Organisaties van Oudere Migranten

### Voor wie?

De leidraad kan gebruikt worden door:

- Medewerkers en vrijwilligers die te maken hebben met ouderen met een migratieachtergrond en werkzaam zijn in zorg- en of welzijnsinstellingen en in het sociaal domein.
- Medewerkers en vrijwilligers in de informele sector en of actief in (migranten) zelforganisaties.
- Familieleden die met elkaar en met instellingen in gesprek gaan over de meest passende zorg voor hun ouder.

10

---

---

---

---

---

---

---

---

**NOOM**  
 Netwerk van Organisaties van Oudere Migranten

### In de leidraad

Communicatie en bejegening:

- Te doen en niet te doen lijsten met tips voor gesprekken met oudere migranten en hun familie
- Gesprekskaarten over: het gesprek met de zorgprofessional, met familie onderling, rondleiding in het verpleeghuis, de eerste weken in het verpleeghuis
- Aanvullende informatie over in gesprek gaan met familie
- Voorbeelden van in gesprek gaan met ouderen met een migratieachtergrond



11

---

---

---

---

---

---

---

---

**NOOM**  
 Netwerk van Organisaties van Oudere Migranten

### Vervolg in de leidraad

Praktische aanvullingen voor cultuurspecifieke zorg

- ADL suggesties om aan te vullen in het zorgplan
- Model van een cliëntprofiel om te gebruiken bij intake en verdere invulling van het zorgplan
- Beleving van ziek en gezond zijn in andere culturen



12

---

---

---

---

---

---

---

---

**NOOM**  
Netwerk van Organisaties van Oudere Migranten

**Vervolg in de leidraad**

Scholing en voorlichting

- E-learning modules ‘Van thuis naar het verpleeghuis’ en ‘De eerste weken in het verpleeghuis’
- Beschrijving van vervolgm modules
- Film en podcast om cultuurspecifieke zorg te bespreken met zorgmedewerkers
- Drie korte filmpjes om oudere migranten kennis te laten maken met een verpleeghuis, vooraf aan een rondleiding



13

---

---

---

---

---

---

---

---

**NOOM**  
Netwerk van Organisaties van Oudere Migranten

**Vervolg in de leidraad**

Naslagwerk

- Literatuurlijst met betrekking tot ouderen met een migratieachtergrond in relatie tot zorg en welzijn
- Overzicht van bestaand materiaal met betrekking tot cultuurspecifieke zorg
- Overzicht van instellingen met cultuurspecifiek zorg, woon en welzijnsaanbod.
- Gesprekken met oudere migranten in Amersfoort
- Suggesties voor structurele aandacht voor cultuurspecifieke zorg

14

---

---

---

---

---

---

---

---

**NOOM**  
Netwerk van Organisaties van Oudere Migranten

**In ontwikkeling 2022-2023**

**Wanneer meer zorg en ondersteuning nodig is:**

- De andere wereld van dementie.

Onderzoek naar de leefwereld van migranten ouderen samen met de TAO of Care aan de hand van verdieping van hun levensverhalen. Vanuit de verhalen, gaan we naar patronen, naar inzichten en naar oplossingen.

- Levensvragen en leven in verschillende werelden. In samenwerking met het consortium van geestelijke verzorgers in het programma van geestelijke verzorging thuis. Rituelen in palliatieve zorg. Samenwerking vindt nu plaats en loopt door t/m 2022.

15

---

---

---

---

---

---

---

---



**Gesprekspartners borging en implementatie leidraad cultuurspecifieke zorg**

Diverse organisaties betrokken om de leidraad tot stand te brengen:

- Adviesgroep cultuur Raffy-Leystroom, Djamilia Santi
- TAO of Care, Anne-Mei The
- Dialogue Trainer, Michiel Hulsbergen
- Aafje Rotterdam, Nalan Safak-Karakus, Karin Tahapary
- Mantelzorg NL, Gülay Batman
- V&VN, Manon Vander Kaa
- Pharos, Carolien Smits
- KIS, Hans Bellaart
- ActiZ, Veronique Tubee
- Zilveren Kruis Andre Mannak

---

---

---

---

---

---

---

---

16



**Aanbevelingen voor vervolg om diversiteit in zorg en welzijn vanzelfsprekend te maken**

- Ontwikkelen van leidraad extramurale zorg, deze vraag komt vanuit de thuiszorg en verzorgenden extramurale zorg
- In ontwikkeling GOM (Gesprek met Oudere Migranten), methodiek voor huisbezoek bij oudere migranten
- Ontwikkelen handleiding dagbesteding thuiswonende ouderen met een migratieachtergrond voor beroepskrachten en vrijwilligers.
- Implementeren en borgen van de leidraad cultuurspecifieke zorg
- Het vormen van een 'koplopersgroep' die aan borgen van de leidraad werkt
- Het bespreken van de mogelijkheid om een charter diversiteit in de zorg op te zetten

---

---

---

---

---

---

---

---

17



**Dank voor uw aandacht.**

---

---

---

---

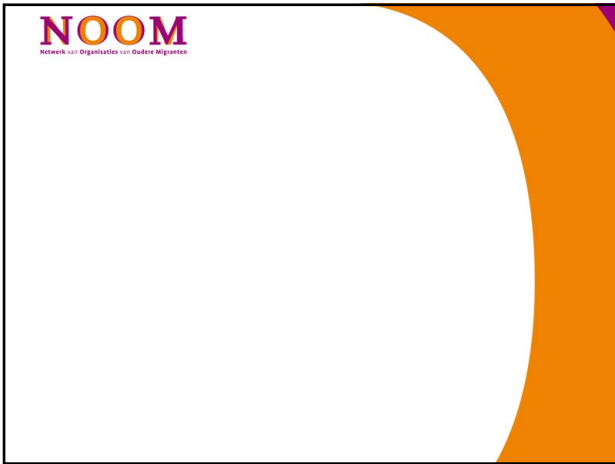
---

---

---

---

18



---

---

---

---

---

---

---

---

# WELKOM

Erasmus+ project

'Culture sensitive education for health and care workers working with elderly with a migration background (CULTSENSE)'

AGREEMENT NUMBER – 2021-1-NL01-KA210-ADU-000035028

8 en 9 Juni 2022



1

---

---

---

---

---

---

---

---

## Deel 1 van het programma

- 09.00 - 09.20 uur Welkom, korte kennismaking & uitleg project
- 09.20 - 10.00 uur Shirley Ramdas; gastspreker NOOM
- 10.00 - 11.00 uur Chris Soels; gastspreker cultuursensitiviteit
- 11.00 - 12.00 uur Interactieve sessie o.l.v. Chris Soels
- 12.00 - 12.15 uur Einde ochtendprogramma en vertrek naar locatie de Anemoon



2

---

---

---

---

---

---

---

---

## Voorstellen

- Sevilay Luiken – Dalli
- Cynthia van Thiel
- Olivia Vanmechelen
- Ivo van Dongen



3

---

---

---

---

---

---

---

---

### Deelnemers uit België:

- Veerle van Kets      EVA BXL
- Hakki Demirkapu    Huisarts, onderzoeker aan de VUB, betrokken bij WZC Saphir
- Philippe Degelin      VIVO
- Naziha Maher        Kom op tegen Kanker
- Sofi van Ussel        Samen In
- Latifa Chebaa        Samen In / MoPa
- Cynthia van Thiel    KWZW
- Olivia van Mechelen   KWZW




---

---

---

---

---

---

---

---

4

### Deelnemers uit Nederland:

- Eugene van Mierlo, Wethouder gemeente Almelo
- Agnes Nijhuis-Kuipers, ZorgAccent
- Jacqueline van Helmond, ZorgAccent
- Nicole Mensink, ZorgAccent
- Liselot Reversma, Alifa Welzijn
- Kamile Adali, Alifa Welzijn
- Gail Heslinga, Gailscompany
- Chris Soels
- Barry Kwast, Carintreggeland
- Tessa Serdijn, Carintreggeland
- Yvonne Kerkhof, Saxion Hogeschool
- Ivo van Dongen, Activa International
- Shirley Ramdas, NOOM
- Sevily Luiken-Dalli, IMEAN




---

---

---

---

---

---

---

---

5

### Wat willen we met CULTSENSE-project:

Een blauwdruk voor een cultuursensitieve (e-based) leerweg voor welzijn, gezondheids- en zorgmedewerkers die werken met ouderen met een migratieachtergrond.




---

---

---

---

---

---

---

---

6



### Met wie willen we dat en hoe?

De samenwerkende partners willen uiteindelijk betere (e-based) adviezen en trainingen op maat geven aan bedrijven en organisaties gerelateerd aan de welzijn, zorg- en gezondheidssector die zich richten op de doelgroep van mensen met een migratieachtergrond.

Het beoogde project biedt hen inzichten en tools (gebaseerd op een Europese dimensie) om hun dienstverlening aan hun klanten/doelgroepen te verbeteren. Meer indirect verwerven zij kwaliteiten om segregatie te voorkomen/bestrijden en de inclusie van mensen met een migrantenachtergrond te verbeteren.



---

---

---

---

---

---

---

---

7

### De primaire doelgroep bestaat uit:

Beleidsmakers en uitvoerders binnen de deelnemende en aangrenzende organisaties; zij verwerven aanvullende kennis en praktische inzichten op het gebied van cultuursensitieve (gezondheids)zorg.



---

---

---

---

---

---

---

---

8

### De secundaire doelgroep bestaat uit:

5 welzijns-, gezondheids- en zorgmedewerkers in Nederland en 5 welzijns-, gezondheids- en zorgmedewerkers in België die hun capaciteiten hebben versterkt om met ouderen met een migrantenachtergrond te werken.



---

---

---

---

---

---

---

---

9

**De uiteindelijke begunstigden zijn:**

Ouderen met een migratieachtergrond die geen goede toegang tot de gezondheidszorg hebben. Dankzij het project zullen ze betere diensten krijgen en diensten aannemen, rekening houdend met hun culturele achtergrond.



---

---

---

---

---

---

---

---

10

**Presentatie**

**Ontwikkelingen in Nederland met betrekking tot cultuursensitieve zorg**

*Presentatie drs. Shirley Ramdas, projectmedewerker  
Netwerk van Organisaties van Ouderen met een Migratieachtergrond (NOOM)*



---

---

---

---

---

---

---

---

11

**Presentatie**

**Cultuurverschillen en communicatie tussen landen**

*Presentatie Chris Soels,  
Gullscpany*



---

---

---

---

---

---

---

---

12

### Interactieve sessie

- Welke noden zien jullie bij organisaties en hulpverleners?
- Zijn de drempels die benoemd worden dezelfde in NL en BE?
- Cultuursensitieve zorg, wat is er dan zo anders?




---

---

---

---

---

---

---

---

13

### De bijeenkomsten

Bijeenkomst	Onderwerp	Datum
1. In Nederland	Waar staan wij in beide landen waar het gaat om cultuur sensitieve zorg?	8 en 9 juni 2022
2. In België	Welke instrumenten tools hebben wij om de (begin-)situatie te meten en om veranderingen te volgen?	6 en 7 oktober 2022
3. In België	Hoe veranderingen te bewerkstellingen waar het gaat om cultuursensitieve zorg?	17 en 18 november 2022
4. In Nederland	Hoe de omgeving (samenleving) te betrekken bij te bewerkstelligen veranderingen?	1 en 2 februari 2023




---

---

---

---

---

---

---

---

14

---

---

---

---

---

---

---

---

15

**WELKOM**

**Erasmus+ project**  
‘Culture sensitive education for health and care workers working with elderly with a migration background (CULTSENSE)’

AGREEMENT NUMBER – 2021-1-NL01-KA210-ADU-000035028

**8 & 9 juni 2022 Almelo**



---

---

---

---

---

---

---

---

1

**2e deel van het programma**

12.15 - 12.30 uur	Praktijkbezoek IMEAN Care loc. De Anemoon
12.30 - 13.30 uur	Lunch
13.30 - 14.30 uur	Situatieschets ouderenzorg in Vlaanderen
14.30 - 15.30 uur	Gesprekstafels
15.30 - 16.00 uur	Terugkoppeling plenair
16.00 - 16.30 uur	Terug- en vooruitblik
16.30 uur	Afsluiting en eind



---

---

---

---

---

---

---

---

2

**Situatieschets ouderenzorg in Vlaanderen**

Olivia van Mechelen en Cynthia van Thiel  
Kenniscentrum Wonen Welzijn en Zorg



---

---

---

---

---

---

---

---

3

### Gesprekstafels

- Rood** is de grote huiskamer, u kunt mee met Gail
- Groen** is de prikkelarme ruimte, u kunt mee met Ivo
- Geel** is de ruimte waar u nu zit, u kunt blijven zitten met Sevilay



---

---

---

---

---

---

---

---

4

### Plenaire terugkoppeling gesprekstafels door gespreksleider

- Rood** > Sophie van Ussel
- Groen** > Barry Kwast
- Geel** > Sibel Rallas



---

---

---

---

---

---

---

---

5

### Terug- en vooruitblik

Ivo van Dongen en Sevilay Luiken-Dalli

- Wat breng ik en wat haal ik?
- Samenvatting van de beide dagen
- Hoe ga ik naar huis
- Vooruitblik door Ivo



---

---

---

---

---

---

---

---

6

### Gezamenlijk afsluiten met.....

- Pak uw mobiel en ga naar Mentimeter
- Scan de QR code
- Vul uw antwoord in



7

---

---

---

---

---

---

---

---

### Afsluiting

Hartelijk dank voor uw aanwezigheid  
en waardevolle input!

Graag tot ziens op 6 en 7 oktober  
2022 in België.



8

---

---

---

---

---

---

---

---